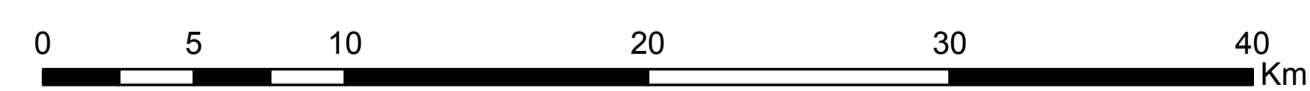
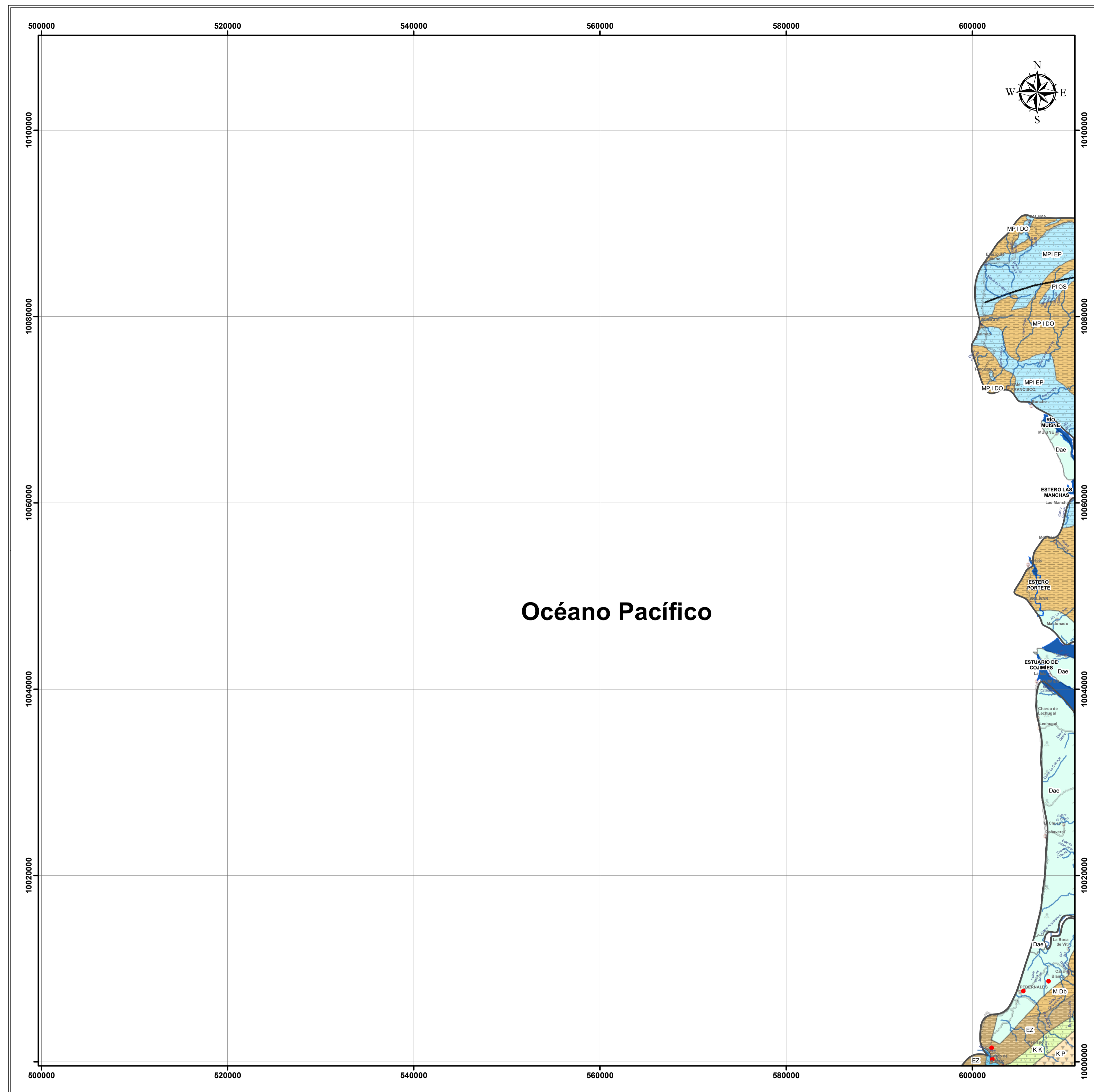


# HOJA MUISNE

## MAPA HIDROGEOLÓGICO

ECUADOR - ESCALA 1:250.000

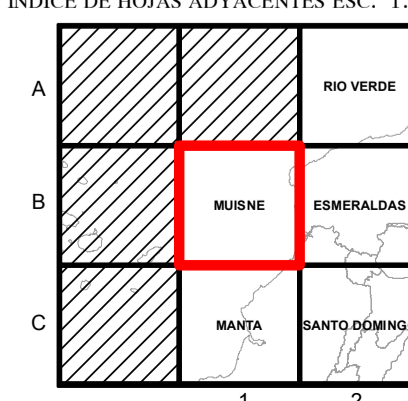
SENAGUA - ESPOL TECH E.P.  
EDICIÓN 1; MAPA\_H B1



PROYECCIÓN: UTM DATUM: WGS 1984 ZONA 17 S

FUENTE:  
- INSTITUTO GEOGRÁFICO MILITAR (IGM), CARTOGRAFÍA BASE 1:250.000, 2013  
- SECRETARÍA NACIONAL DEL AGUA (SENAGUA), PUNTOS DE AGUA, 2012  
- INSTITUTO NACIONAL GEOLÓGICO MINERO Y METALÚRGICO (INGEMM), GEOLOGÍA BASE 1:100.000, 1969 - 2010  
- INSTITUTO NACIONAL DE METEOROLOGÍA E HIDROLOGÍA (INAMHI), INVENTARIO DE POZOS, 2000 - 2011  
- INSTITUTO NACIONAL DE METEOROLOGÍA E HIDROLOGÍA (INAMHI), CENSO HÍDRICO, 2011 - 2013  
- PETROECUADOR, INVENTARIO DE POZOS, PROYECTO MAPA HIDROGEOLÓGICO GUAYAS 2005

ÍNDICE DE HOJAS ADYACENTES ESC. 1:250.000



Simbología			
	Pobladors		Pozo
	Rios		Pozo Termal
	Cuerpos de Agua		Manantial
	Fallas Geológicas		Sentido de Flujo
	Vías		Manantial
	Curvas Isopiezas		

## UNIDADES HIDROGEOLÓGICAS

ERATEMA	SISTEMA	SUBSISTEMA		UNIDAD GEOLÓGICA	UNIDAD HIDROGEOLÓGICA
CENOZOICA	CUATERNARIO	HOLOCENO	Dae	DEPÓSITO ALUVIAL DE ESTERO	1
		PLIOCENO	PI OS	M. SUA (FM. BORBÓN)	2
	MIOCENO		MPI EP	M. ESTERO PLÁTANO (FM. BORBÓN)	3
			MP I DO	FM. ONZOLE	4
			M Db	FM. TOSAGUA (M. DOS BOCAS)	5
		OLIGOCENO - EOCENO	EZ	FM. ZAPALLO	6
MESOZOICA	CRETÁCICO		KK	FM. CAYO	7
			K P	FM. PIÑÓN	8

## CARACTERÍSTICAS HIDROGEOLÓGICAS

1	Depósito aluvial de estero.- Depósitos de sedimentos arrastrados por ríos. Arcillas marinas de estuario.	Permeabilidad muy baja por porosidad. Baja profundidad del nivel de agua, entre 1 y 17 m. Pozos someros, con profundidades entre 20 y 27 m. Productividad de pozo muy baja, con caudales de 0,5 a 2 l/s. Calidad del agua regular, con valores de CE entre 500 y 5110 µS/cm, pH entre 6 y 7.	5	Fm. Tosagua (M. Dos Bocas).- Arcillas chocolate, areniscas, intercalaciones de vetillas de yeso.	Acuícludo.
2	M. Sua (Fm. Borbón).- Areniscas con capas de arcillas y conglomerados.	Acuíferos potenciales. Permeabilidad alta a media, por porosidad. Extensión local. Sin pozos confirmados.	6	Fm. Zapallo.- Arcilla silicea, turbiditas finas.	Acuícludo.
3	M. Estero Plátano (Fm. Borbón).- Areniscas y arcillas con lentes de conglomerados.	Acuíferos potenciales. Permeabilidad de alta a media, por porosidad. Sin pozos confirmados.	7	Fm. Cayo.- Areniscas, grauvacas volcánicas con matriz arcillosa, argillitas silicificadas.	Permeabilidad baja por fisuración. Extenso.
4	Fm. Onzole.- Arcilla arenosa, lutita.	Acuícludo. Extenso.	8	Fm. Piñón.- Basalto andesita, dolerita, toba, brecha.	Acuífugo.

**EMPRESA PÚBLICA ESPOL TECH**

**ELABORACIÓN DEL MAPA HIDROGEOLÓGICO A ESCALA 1:250.000**

**Mapa Hidrogeológico Muisne**

Revisión SENAGUA: -Ing. Ivó Moreno	-Ing. Marco Padilla -Ing. Mauricio Rivadeneira	-Ing. María José Pozo Proaño -Ing. Miguel Ángel Caicedo	C:\MAPA HIDROGEOLOGICO DEL ECUADOR 1_250000\ MUISNE\Muisne-hidrogeológico.mxd
ENERO DEL 2014		ESCALA 1:250.000	