

HOJA MONTALVO

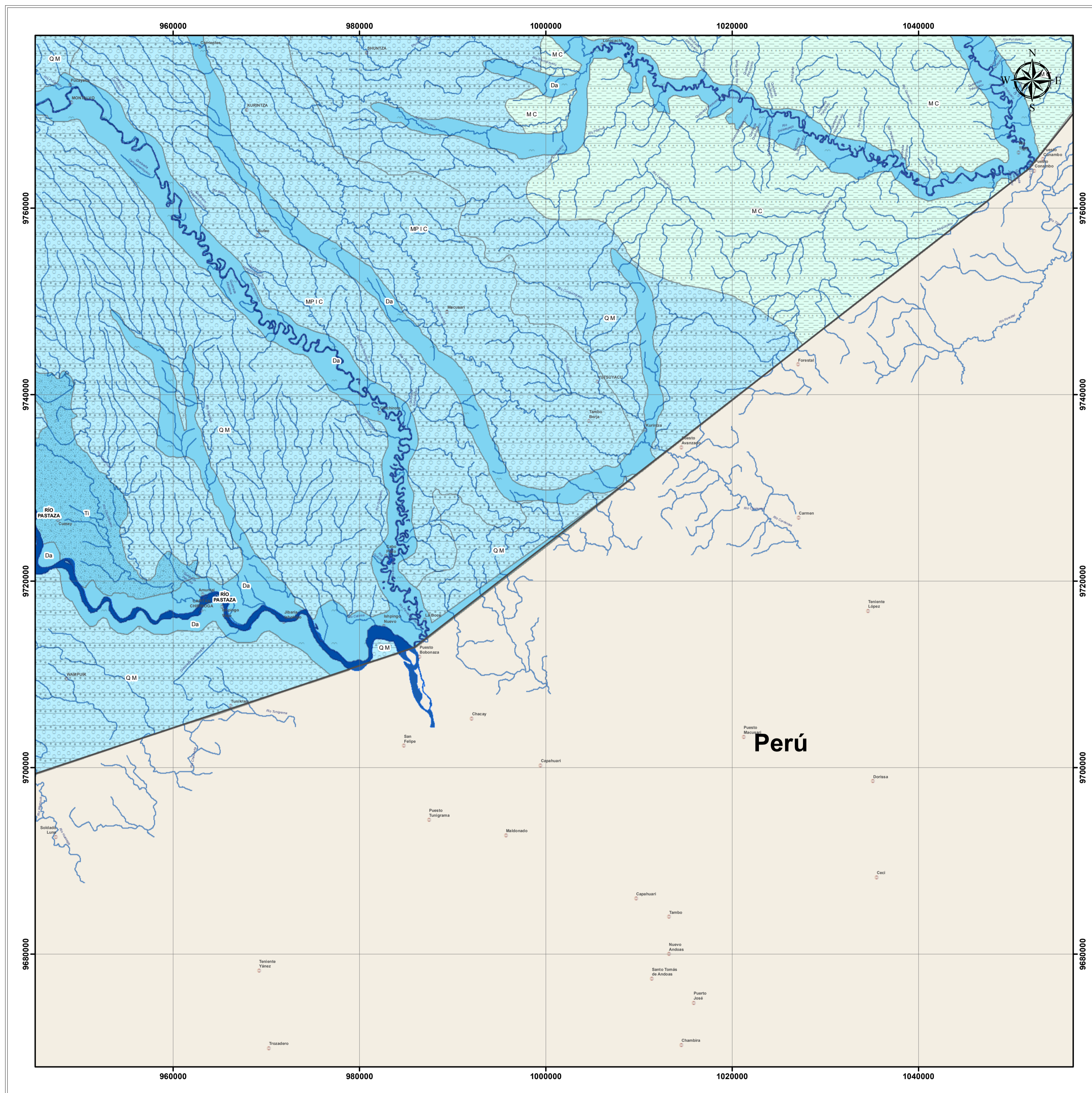
MAPA HIDROGEOLÓGICO

ECUADOR - ESCALA 1:250.000

SENAGUA - ESPOL TECH E.P.
EDICIÓN 1; MAPA_H E5

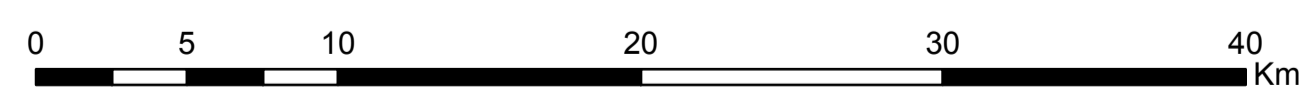
UNIDADES HIDROGEOLÓGICAS

ERATEMA	SISTEMA	SUBSISTEMA	UNIDAD GEOLÓGICA		UNIDAD HIDROGEOLÓGICA
			UNIDAD GEOLÓGICA	UNIDAD HIDROGEOLÓGICA	
CENOZOICA	CUATERNARIO	HOLOCENO	Da	DEPÓSITO ALUVIAL	1
			Ti	TERRAZAS INDIFERENCIADAS	2
		PLEISTOCENO	QM	FM. MERA	3
	TERCIARIO	MIOCENO	MP I C	FM. CHAMBIRA	4
			MC	FM. CURARAY	5



CARACTERÍSTICAS HIDROGEOLÓGICAS

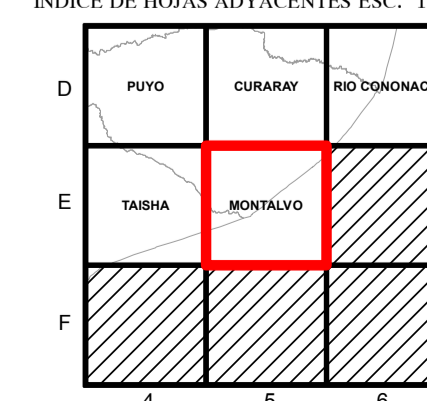
1	Depósito aluvial.- Depósitos de sedimentos fluviodetríticos arrastrados por ríos que bajan de la Cordillera Real. Gravas y cantos rodados.	Acuíferos potenciales. Muy alta permeabilidad, por porosidad. Extensión local y discontinua. Sin pozos confirmados.
2	Terrazas indiferenciadas.- Conglomerados, conformados por cantos rodados en matriz limo arenosa y arcillo limosa.	Acuíferos potenciales. Muy alta permeabilidad, por porosidad. Extensión local. Sin pozos confirmados.
3	Fm. Mera.- Depósitos de pie de monte volcánico – fluviales, conformados por arcillas, areniscas tobáceas, horizontes de conglomerados gruesos.	Acuíferos potenciales. Permeabilidad alta a media, por porosidad. Extenso. Sin pozos confirmados.
4	Fm. Chambira.- Areniscas tobáceas, areniscas conglomeráticas, conglomerados.	Acuíferos potenciales. Permeabilidad alta a media, por porosidad. Extenso y discontinuo. Sin pozos confirmados.
5	Fm. Curaray.- Sedimentos clásticos constituidos por arcillas, lutitas tobáceas, arcillas yesosas, areniscas de grano fino a medio, vetas de lignito.	Acuíferos potenciales. Permeabilidad media a baja por porosidad. Extenso. Sin de pozos confirmados.



PROYECCIÓN: UTM DATUM: WGS 1984 ZONA 17 S

FUENTE:
- INSTITUTO GEOGRÁFICO MILITAR (IGM), CARTOGRAFÍA BASE 1:250.000, 2013
- SECRETARÍA NACIONAL DEL AGUA (SENAGUA), PUNTOS DE AGUA, 2012
- INSTITUTO NACIONAL GEOLÓGICO MINERO Y METALÚRGICO (INGEMM), GEOLOGÍA BASE 1:100.000, 1969 - 2010
- INSTITUTO NACIONAL DE METEOROLOGÍA E HIDROLOGÍA (INAMHI), INVENTARIO DE POZOS, 2000 - 2011
- INSTITUTO NACIONAL DE METEOROLOGÍA E HIDROLOGÍA (INAMHI), CENSO HÍDRICO, 2011 - 2013
- PETROECUADOR, INVENTARIO DE POZOS, PROYECTO MAPA HIDROGEOLÓGICO GUAYAS 2005

ÍNDICE DE HOJAS ADYACENTES ESC. 1:250.000



Simbología			
	Poblad		Rios
	Cuerpos de Agua		Pozo
	Vías		Pozo Termal
	Fallas Geológicas		Manantial
	Curvas Isopiezas		Manantial termal
	Sentido de Flujo		

EMPRESA PÚBLICA ESPOL TECH

ELABORACIÓN DEL MAPA HIDROGEOLÓGICO A ESCALA 1:250.000

Mapa Hidrogeológico Montalvo

Revisión SENAGUA: -Ing. Ivo Moreno	-Ing. Marco Padilla -Ing. María José Pozo Proaño -Ing. Mauricio Rivadeneira	-Ing. María José Pozo Proaño -Ing. Miguel Ángel Calcedo	C:\MAPA HIDROGEOLOGICO DEL ECUADOR 1_250000\ MONTALVO\Montalvo-hidrogeologico.mxd
ENERO DEL 2014		ESCALA 1:250.000	